

29 september 2023

## H&R Speciale Editie deel 1

### Plaatselijke regels hole 10 en 18

#### Correct toepassen van plaatselijke regels.

In de praktijk blijken er nog vragen te zijn over hoe te handelen bij ballen die te water raken bij de holes 10 en 18. Hieronder een uitgebreidere toelichting.

#### Hole 10

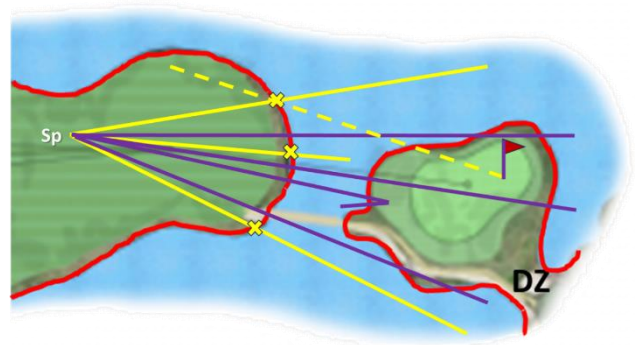
Hole 10 heeft een schiereiland-green, vrijwel geheel omgeven door een (water)hindernis. Daarmee is Regel 17 "Hindernissen" van de R&A-Golfregels van toepassing. Bovendien geldt bij hole 10 een plaatselijke regel. Deze plaatselijke regel is niet vrijblijvend, maar verplicht om toe te passen. Overtreding leidt tot de algemene straf (2 strafslagen of verlies van de hole).

Hieronder wordt de plaatselijke regel 10 weergegeven en daarna worden enkele voorbeelden van gespeelde ballen en hoe daarbij te handelen toegelicht.

"Plaatselijke Regel 10. Verplichte dropping-zone hole 10: Als de bal de grens van de hindernis rondom de green van hole 10 heeft gekruist én zeker of praktisch zeker in de hindernis rondom de green ligt of daarin verloren is gegaan, dan mag de speler:

- de hindernis ontwijken met slag en afstand volgens Regel 17.1d(1), met bijtelling van een strafslag, of
- met bijtelling van een strafslag, de oorspronkelijke bal of een andere bal droppen (zie Regel 14.3) in de dropping-zone achter de green van hole 10 links naast het pad richting hole 11.

De speler mag de belemmering NIET ontwijken volgens Regel 17.1d(2) of Regel 17.1d(3)."



Toelichting bij de figuur-1. Een speler (Sp) speelt haar/zijn bal en deze verdwijnt zeker of praktisch zeker in de hindernis rondom de green van hole 10. Dit is in de figuur aangegeven met doorgetrokken gele en paarse lijnen.

#### **Gele lijnen (fig.1)**

In de gevallen aangeduid met de doorgetrokken gele lijnen heeft de bal de grens van de hindernis rondom de green NIET gekruist/gepasseerd en moet de speler Regel 17 toepassen. Dat betekent voor de volgende 3 opties telkens **met bijtelling van één strafslag**, de oorspronkelijke of een andere bal spelen:

- vanaf de plaats waar de oorspronkelijke bal werd gespeeld (punt Sp): Regel 17.1d(1);
- recht naar achteren ontwijken uitgaande van het punt waar de bal de grens van de hindernis het laatst heeft gekruist (zie het gele kruisje in de figuur) en in rechte lijn met de vlag (zie de gele stippellijn); Regel 17.1d(2);
- zijwaarts ontwijken uitgaande van het punt waar de bal de grens van de hindernis het laatst heeft gekruist (zie het gele kruisje in de figuur) en binnen een dropzone van 2 clublengten, niet dichterbij de hole; Regel 17.1d(3).

## **Paarse lijnen (fig.1)**

In de gevallen aangeduid met de **paarse** lijnen heeft de bal de grens van de hindernis rondom de green van hole 10 **WEL** gekruist/gepasseerd (meestal 2 keer) en heeft de speler de volgende 2 opties om telkens **met bijtelling van één strafslag**, de oorspronkelijke of een andere bal:

- te spelen vanaf de plaats waar de oorspronkelijke bal werd gespeeld (punt Sp): Regel 17.1d(1) of
- volgens Regel 14.3 te droppen in de dropping-zone (DZ in de figuur) achter de green van hole 10 links naast het pad richting hole 11.

## **Hole 18**

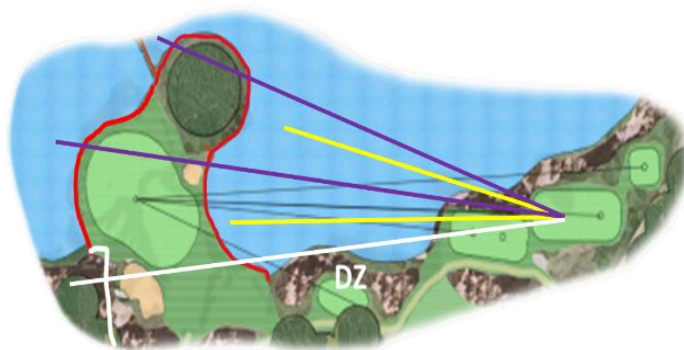
De plaats van de dropping zone bij hole 18 is inmiddels nabij de oranje afslagplaats. Plaatselijke regel 11 "Verplichte dropping zone hole 18" beschrijft hoe te handelen indien de bal de grens van de hindernis rondom de green van hole 18 heeft gekruist.

Hieronder wordt de plaatselijke regel 11 weergegeven en daarna worden enkele voorbeelden van gespeelde ballen en hoe te handelen toegelicht.

*"Plaatselijke Regel 11. Verplichte dropping-zone hole 18: Als de bal de grens van de hindernis rondom de green van hole 18 heeft gekruist én waarschijnlijk in de hindernis aan de achterkant of zijkant van de green ligt of daarin verloren is gegaan, dan mag de speler:*

- *de hindernis ontwijken met slag en afstand volgens Regel 17.1d(1), of*
- *met bijtelling van een strafslag, een andere bal droppen (zie Regel 14.3) in de dropping-zone aangegeven lopende richting de green van hole 18.*

*Indien de oorspronkelijke bal binnen drie minuten zoektijd alsnog wordt gevonden dan is de speler verplicht deze oorspronkelijke bal te spelen. De speler mag de belemmering **NIET** ontwijken volgens Regel 17.1d(2) of Regel 17.1d(3)."*

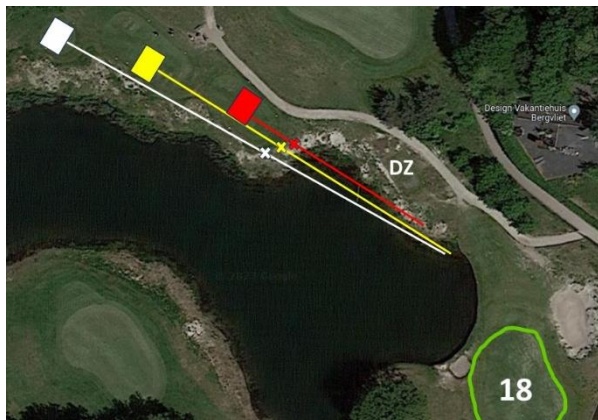


Toelichting bij de figuur-2. Een speler speelt haar/zijn bal vanaf de afslagplaats van hole 18 en deze verdwijnt zeker of praktisch zeker in de hindernis rondom de green van hole 18. Dit is in de figuur aangegeven met doorgetrokken gele en paarse lijnen. De witte lijn betreft een speciaal geval dat apart behandeld wordt.

## **Gele lijnen (fig.2)**

In de gevallen in bovenstaande figuur aangeduid met de doorgetrokken **gele** lijnen heeft de bal de houten beschoeiing niet 'gehaald' en dus de grens van de hindernis rondom de green **NIET** gekruist/gepasseerd en moet de speler Regel 17 toepassen. Dat betekent dat de speler **met bijtelling van één strafslag**, de oorspronkelijke of een andere bal moet spelen vanaf de plaats waar de oorspronkelijke bal werd gespeeld (de afslagplaats van hole 18): Regel 17.1d(1). De bal mag opgeteed worden.

Als de bal van een speler linksvoor in de hindernis verdwijnt, is er een referentiepunt aan te wijzen. De speler mag de hindernis dan ontwijken (R17.1d(2) of R17.1d(3)) door gebruik te maken van dat referentiepunt (kruisjes in onderstaand figuur-3). De bal mag dan niet opgeteed worden.



Figuur-3

## Paarse lijnen (fig.2)

In de gevallen aangeduid met de **paarse** lijnen heeft de bal de grens van de hindernis rondom de green van hole 18 **WEL** gekruist/gepasseerd (meestal 2 keer) en heeft de speler de volgende 2 opties om telkens **met bijtelling van één strafslag**, de oorspronkelijke of een andere bal:

- te spelen vanaf de plaats waar de oorspronkelijke bal werd gespeeld (afslagplaats hole 18): Regel 17.1d(1) of
- volgens Regel 14.3 te droppen in de dropping-zone (**DZ** in de figuur) aangegeven lopende richting de green van hole 18.

## Witte lijn (fig.2)

In het geval aangeduid met de doorgetrokken **witte** lijn kruist de bal weliswaar de grens van de hindernis rondom de green van hole 18, maar kruist ook de grens van out-of-bounds, linksachter op de heuvel. Daardoor is Regel 18 (Slag en afstand; verloren bal) en niet Regel 17 (Hindernissen) van toepassing. Dat betekent dat de speler **met bijtelling van één strafslag**, de oorspronkelijke of een andere bal **moet** spelen vanaf de plaats waar de oorspronkelijke bal werd gespeeld (de afslagplaats van hole 18): Regel 18.2b. De bal mag opgeteed worden.

H&R-commissie